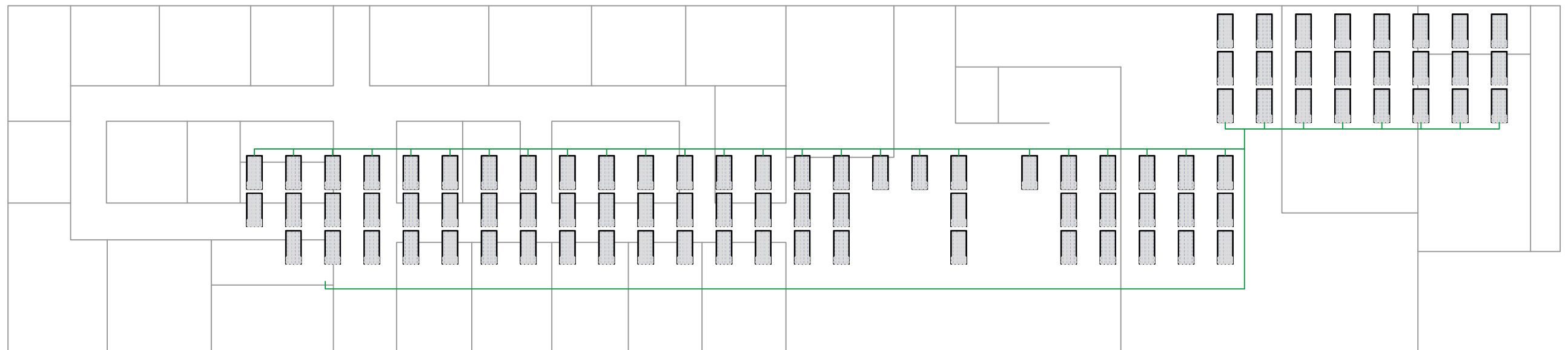
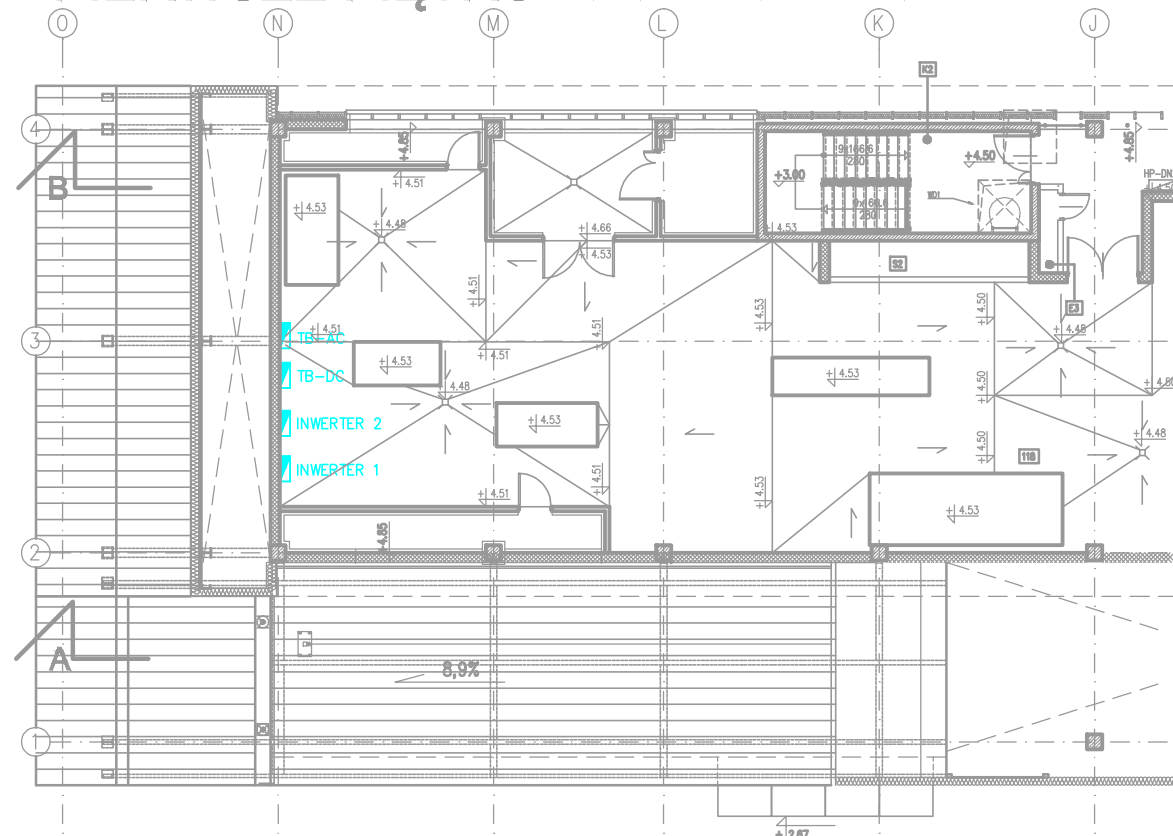


LOKALIZACJA MODUŁÓW PV NA DACHU




PIERWSZE PIĘTRO FIRST FLOOR



LOKALIZACJA INWERTERÓW I TABLIC AD, DC
W POMIESZCZENIU TECHNICZNYM NR 118 NA I PIĘTRZ
BUDYNKU ADMINISTRACJNO - SOCJALNO -
EDUKACYJNEGO

LEGENDA

- INWERTER 1 inwerty FRONIUS SYMO 20-3-M
- INWERTER 2 inwerty FRONIUS SYMO 5-3-M
- TB-AC tablica bezpiecznikowa AC
- TB-DC tablica bezpiecznikowa DC

BIURO PROJEKTOWE: ELEKTRO-PRO-INSTAL MARCIN SKUBIS OS. LUBUSKI 3A 34-097 ZIELONÓW TEL. 660-011-022		ELEKTRO-PRO-INSTAL 	
PROJEKTOWAŁ: mgr inż. Marcin Skubis		PODPIS:	
NR UPRAWNIENI: MAP/0062/PWOE/012			
TEMAT: Inwentaryzacja mikroinstalacji fotowoltaicznej PV o mocy 28,98 kWp służącej do produkcji energii elektrycznej z promieniowania słonecznego na obiekcie Ekospalarni – Zakładu Termicznego Przekształcania Odpadów – ul. Jerzego Giedroycia 23, Kraków			
INWESTOR: Krakowski Holding Komunalny Spółka Akcyjna w Krakowie, 30-347 Kraków, ul. Jana Brożka 3			
TYTUŁ RYSUNKU: LOKALIZACJA GENERATORA (MODUŁÓW FOTOWOLTAICZNYCH), INWERTERÓW ORAZ TABLIC AC, DC NA OBIEKCIE		FAZA: I	SKALA: ---
		BRANŻA: I-EL	NR RYS.: E-5
		DATA: 04-2022	
		NR ARK.: 1/1	